



さわやかだより

主な内容：ご挨拶・平成27年度をふりかえって・お知らせ…② 移動サービス情報・情報コーナー…③ 行事報告・簡単レシピ等…④

移動サービス

あきやま たかよし
秋山 享克
地域ファンドに
活用してもらおう

宝くじが
大当たり
したら？!

山口 耕二
喜怒哀楽に過ごす!

藤 直子
馬主!

神島 敏恵
ハワイに
別荘購入

染谷 綾子
キャンピング
カーで日本道
の駅一周

栗原 美佐子
爆買：家、別荘、
馬、フェラーリ

日暮 由美子
福祉車両寄付・
貯金

則武 かず代
温泉に行き
たいなー!

佐藤 勉
住宅の新築
と海外旅行

野口 武
海外旅行

原田 修
世界遺産
全てを巡る

田中 勇
鉄道で
世界周遊

中村 勇
クルーザーを
買って海釣り

寺田 正行
沖縄に別荘を
建てるぞ

海老原 久之
海外旅行を
する

大塚 泰次郎
社協への寄付

山下 嘉人
農園はじめ
ます!

平野 いずみ
介護付高級高
齢者向マンシ
ョン購入

窪田 恵美子
移住して自給
自足生活

袖下 尚子
老犬ホーム
をつくる

白木 真依
ハワイで
移住生活

椎名 千鶴子
世界一周旅行

さわやかサービス

平成28年3月31日現在会員数

●利用会員 553人 ●協力会員210人

平成27年度1月から3月の支えあい件数

生活援助:1,187件/介護:162件/移動:1,413件 合計 2,762件

ご挨拶

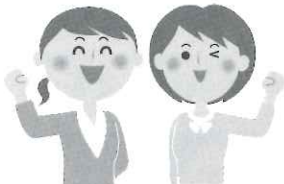


社協事務局長
に就任して

あきやま たかよし
秋山 享克

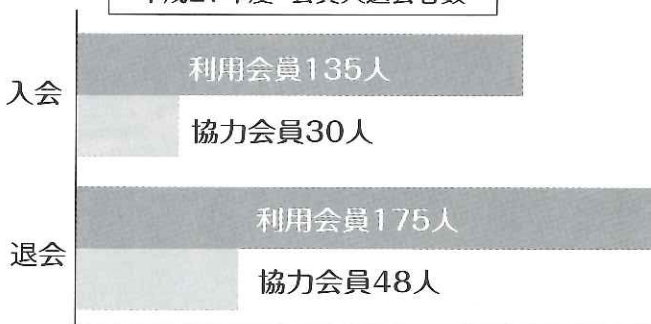
このたび、事務局長に就任しました秋山享克です。今日、高齢者・障害者・児童等の制度の動向は、「地域」を柱に据えた施策が展開されているところです。このような地域福祉施策の新たな動きの中で、一人ひとりの住民が、身近なところで必要な支援を受け、社会とのつながりを持ちながら、住み慣れた地域で暮らし続けられるよう支援していく立場として、その責務を痛感しているところです。
会員の皆様には、このことをご理解いただき「さわやかサービス」の充実に向け今後もなお一層のご協力とご支援を心よりお願いいたします。

平成27年度をふりかえって

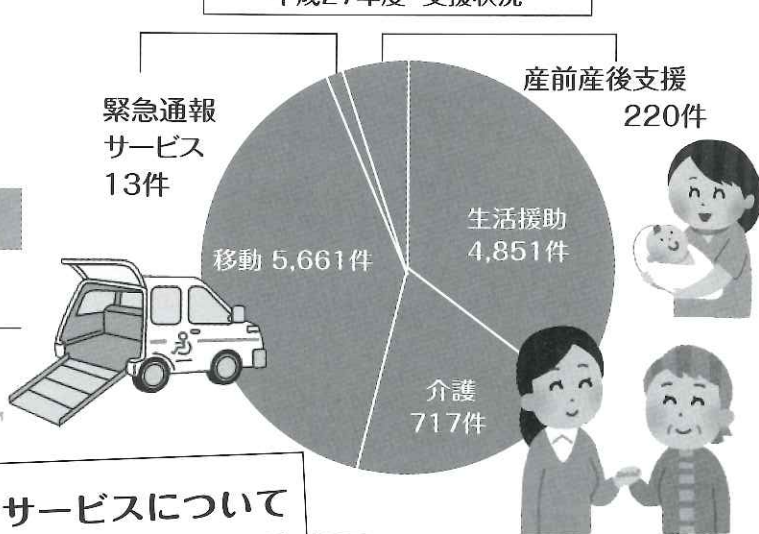


さわやかサービスは、会員のみなさまに支えられ、今年で25年目を迎えます。昨年度中に寄せられたご意見や、支援状況などの一部をお知らせいたします。いただいたご意見を参考に、よりよいサービス、楽しい企画を提供していきたいと思っております。コーディネーター一同、今年度も頑張りますので、これからも会員の皆さんからのご意見をお聞かせください。

平成27年度 会員入退会者数



平成27年度 支援状況



「さわやかだより」について

- ☆一面でスタッフの顔が見ることができて大変よかった。
- ☆情報コーナーが好きです。参考になりました。
- ☆いちご狩りなど、車いすでも行ける情報は助かる。
- ☆車いすで出かけられる場所が知りたい。
- ☆切り干し大根スープのレシピ早速作ってみました。
- ☆夫婦で写真が掲載され大変嬉しかった。
- ☆さわやかだよりにあまりお金をかけないで回数を増やして欲しい。
- ☆写真や題目を小さくし、記事を多く盛り込んだ方が良く思う。

さわやかサービスについて

- ☆さわやかサービスについてのPR方法を考えた方がよい。
- ☆産後支援を利用した。もっと産院等でアピールしてもらえれば、一人で辛い思いをしているお母さんが減るのではないかなと思う。身内とは違う丁度よい距離間や社会とのつながりを感じさせてもらえ、利用してよかったと思っている。
- ☆もっとこらくだくんを利用できるようにしてほしい。
- ☆小さな困りごとを、お願いできると助かる。

全体交流会について

- ☆初めて会った方と、色々話ができ楽しく過ごしました。
- ☆ゲーム等、利用・協力会員とも楽しめる企画をお願いします。
- ☆参加者の紹介をして欲しかった。
- ☆当日、車いすの方は少なさむかったのでは？開催の時期や、場所の考慮が必要だと思う。
- ☆あけぼの山農業公園、牛久大仏、六義園などに行ってみたい。

会員の皆さんへお知らせ

大切なお知らせです。必ず確認してください。



年会費について

平成28年度さわやかサービス会員として継続されるためには年会費を収めていただく必要があります。すでに振込み用紙を発送しておりますので、まだ、お振込みが終わっていない場合には再度ご確認ください。今年度中の休止についても会費は必要となりますので、よろしくお願いいたします。

協力会員登録説明会

第1回	5月17日(火) 13:30~15:00 いきいきプラザ2階 研修室
第2回	7月15日(金) 13:30~15:00 いきいきプラザ1階 デイサービスルーム

移動サービス



こらくだくんからのお知らせ

スタッフ会議の予定

- 5月24日(火)
- 6月28日(火)
- 7月26日(火)

会議の日は、運行・予約ともに3時までになります。
ご協力のほど、よろしくお願いします。

会員研修会のお知らせ

参加者
大募集

聞いて得する健康講座

～薬の豆知識～

皆さんが日々飲んでいる薬と上手にお付き合いできるように、調剤薬局の薬剤師さんに薬についてのあれこれを聞いちゃいましょう！

- 日時:平成28年6月23日(木)
午後1時30分～午後3時
- 場所:いきいきプラザ2階 研修室
- 定員:40名(先着順)
- 申込み:電話で申込み。☎7162-2557

利用会員さん、協力会員さん、ご家族の方のOKです！ご参加お待ちしております。
※活動日と重なる場合はご相談ください。

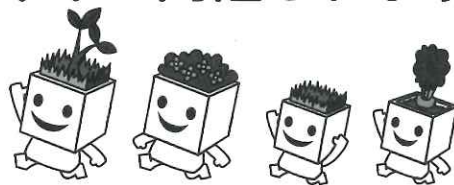


何でも聞いて
くださいね



Information
情報コーナー

「カシニワ・フェスタ」が今年も開催されます！



カシニワ制度マスコットキャラクターニワやん

5月14日(土)～5月22日(日)の9日間、柏市内の里山、オープンガーデン、地域の庭等が一斉公開されます。

カシニワとは、「かしの庭」。みんなで楽しめるみどりを増やしていこう、という取り組みです。カシニワ・フェスタは毎年5月の上旬に行われ、今年4回目の開催となります。こらくだくんスタッフおすすめの、車いすでもお立ち寄り可能なカシニワを紹介します。

みなさんのご近所にも、魅力あふれるカシニワがきっとありますよ。

トントン工芸

大井2741



5月はサツキが見頃になるそうです。ご主人の工芸や絵画も展示しており、面白いものがたくさん並んでいます。住宅改修などの相談にも乗っているそうですよ。

健考館

十余二403-4

大きな蛇口が目印。手塩にかけたたくさんのお花がきれいに並んでいます。

ランチをしながらゆっくりするのもいいですね。裏庭では収穫体験もできるそうですよ。



福満寺

大井1708



大きな鐘楼堂が目印のお寺。平将門にまつわる伝説が残る由緒あるスポットです。野鳥の声を聴きながら癒されるのもいいですよ。

産前産後支援研修会



春めいてきた3月1日、協力会員を対象とした産前産後支援研修会を行いました。

柏市地域健康づくり課の岡田保健師と、千葉県助産師会の米村助産師を講師に招き、いまだきの子育て事情、母親への支援について、新生児についての講義を受けました。

協力会員の支援活動状況報告では、実際に活動をしている会員の話を直接聞く減多にない機会であり、興味を持って耳を傾ける参加者が多く見られました。みなさんは殆ど初対面でしたが、昼食を挟んでの沐浴実習で、ご自身の子育て体験談で会話がはずみ、打ち解けた雰囲気になりました。

ご自身の経験と、現在の子育て事情との差異に驚きながらも、新たな知識を楽しみながら得られたようです。この研修の受講で、みなさんの活動に対する不安が少しでも和らぐことを期待しています!!

ツナとなめたけの炊き込みご飯



【作り方】

- ①米を研ぎ、水を3合のラインまで入れる
- ②炊飯器にツナ缶(オイルはお好みで)、なめたけ、顆粒だしを入れ、軽く混ぜる
- ③スイッチを入れ、炊きあげる
- ④お好みで三つ葉を散らして、出来上がり



すべての材料を炊飯器に入れて、スイッチを押すだけ!!

【材料】

- 白米……………3合
- ツナ缶……………1缶
- なめたけ……………1瓶
- 顆粒だし……………小さじ1
- 三つ葉(お好みで)

よろしくおねがいします



さわやかサービスCO 白木 真依

3月よりさわやかサービスのコーディネーターとして入りました。皆さんに寄り添ったお手伝いができるよう、笑顔でがんばります! よろしくお願ひします。

つれづれ
コーディネーター記



年齢を重ねるにつれ、季節の行事を大切にしたい気持ちが強くなりました。春はお花見に始まり、秋はお月見等、日本で古くから行われていた慣習もいいものだなあ〜と感じています。でも、実は年を取ったのと、美味しいものを食べる口実だけなのかもしれません…(C.S.)

地域福祉推進に協力します

介護付き有料老人ホーム
ボンノールガーデン

緑溢れる
住み良い
環境

全室
陽当たり良好
庭付き

柏市篠籠田1385-1

TEL:04-7143-0555

さわやか会員さんへ
GWも地域の活動
ご苦労さまです。

おじいちゃんおばあちゃんの
ための宅配弁当

感謝 指定 柏市 ニコニコキッチン柏南店
Tel 04-7190-5637

編集/発行

社会福祉法人柏市社会福祉協議会

地域支援課 さわやかサービス

〒277-0005 柏市柏5-11-8
いきいきプラザ内

TEL 04-7162-2557

FAX 04-7163-9199