

ぞうさん通信 No.52

平成25年
10月1日発行

編集・発行：社会福祉法人 柏市社会福祉協議会

秋号



孫がひと
ぶえました!!

協力会員

なかがわ とみ こ
中川 富子さんとご主人

利用会員

なか しま まさ ひろ
中島 正浩さんの

お子さん
こたろう
冴太郎くん(2歳)

中川さん

保育園にお迎えに行くと、ニコニコ顔で出てきます。乗り物の絵本が大好きで特に新幹線がお気に入りのコタちゃん。図書館で絵本を借りて、心待ちしています。2歳になり言葉もたくさん覚え、日々の成長がとても楽しみです。

中島さん

利用会員になって半年近くになります。迎えに行くと、賑やかな声が外まで聞こえるくらい、息子は、中川さんご夫妻に、孫のように可愛がっていただいています。本当に利用して良かったと思う、温かいお二人に感謝しています。これからもよろしくお願いします。

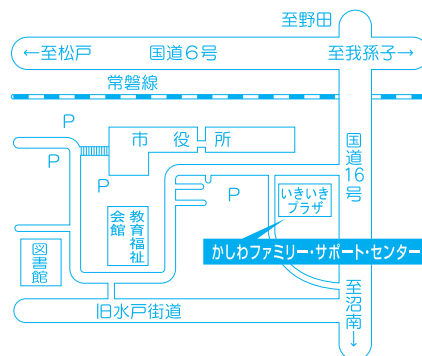


かしわファミリー・サポート・センター

〒277-0005 柏市柏五丁目11番8号(柏市社会福祉協議会 いきいきプラザ内)

TEL 04-7162-0330 FAX 04-7163-9300

- ◆事務所の開設時間 月曜日から金曜日 午前9時から午後5時まで
- ◆活動時間 月曜日から土曜日 午前9時から午後5時まで
- ◆休所日 日曜日、祝日、年末年始(12月29日から1月3日)
- ◆柏市社会福祉協議会ホームページ <http://www.kashiwa-shakyo.or.jp/>



みんな!集合!! 待ちに待った、全体交流会ですよ~!!

11月23日(土) 午後1時30分~午後3時 県民プラザ3F 大研修室

年に1度の全会員対象の交流会です。

協力会員の10年表彰に続き、「劇団風の子」による『ゆめのたね』を上演します。

協力会員も、両方会員も、利用会員も、子どもたちも、家族全員でご参加ください。

詳しいチラシと申し込み葉書を同封しています。葉書は11月16日までにポストに入れてくださいね。



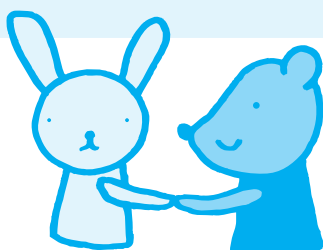
月がきれいな秋ですね~ (昨年10月の援助活動報告書より)

Nさん 日暮れも早くなり、Rちゃんのお迎えのころはもう真っ暗です。虫の声を聞きながら手をつないで帰ります。お月様を見上げて「Rちゃんと一緒に歩いているね」と話します。運動会も終わったとのこと“玉ころがし”では 紅組みが勝ち、“玉入れ”では白組が勝ったとのこと、「Rちゃんは白組でかけっこもとても早い」と話してくれました。

Kさん 「でんしゃだねー」「ワンワンだねー」と話しながら帰りますが、お月様のことはわかってくれず「ほら!上よきれいだよー」と言っても、なかなかお月様の存在には気づいてもらえません。シチューたくさんおかわりしてくれました。3杯目からは眠たそうなのに、食べるのをやめない食いしん坊のAちゃんでした。

赤い羽根共同募金にご協力を

赤い羽根をシンボルとして共同募金運動が全国で展開されています。ボランティアグループや福祉団体等への助成、介護予防事業など様々な地域福祉活動や災害ボランティアセンター立ち上げ準備金等としても使われます。子どもからお年寄り、障がいのある方など誰もが安心して暮らすことのできる地域を作るため、今年もご協力をお願いいたします。500円以上の募金にご協力いただいた方に、柏レイソルとコラボした赤い羽根ピンバッチを差し上げています。



アドバイザーの腕まくり



「今ホームページを見てるんですが、こんなのがあったんですね…もっと早く知りたかった」ある日の電話です。話を聞いてみると、ひとり親で働きながら子育てをして、子どもはもう小学生になっている。子どもが保育園のころにファミサポを知っていたら、ぜひ利用したかったのに…とのことでした。

まだまだ知名度の低いファミサポ。必要な人に届けたいという思いで、広報活動に力を入れています。

『そごうでファミサポ』もそのひとつです。モラージュにもポスターを貼らせてもらっています。皆さんのお近くで、「ファミサポを利用したらいいのに…」と思うような方がいれば、ぜひファミサポについて教えてあげてください。また、ポスターを貼らせてもらえるような場所があればセンターまでご連絡ください。

研修会報告

腸育と脳育のすすめ ~楽しく食べて元気な子どもに~

7月23日アミュゼ柏の調理室にて、ヤクルトの管理栄養士 鈴木有美子さんの指導の下、調理実習を行いました。ヤクルトを使ったゴマダレ素麺、野菜ジュースを使ったオムライス、ジョアを使ったムースの三品を作りました。作ったものをいただきながら、「腸のはなし」を伺い、腸の大切さを学びました。



腸って、た・い・せ・つ



ご飯が炊けないな



いただきます

◆ 参加者の感想 ◆

- ※皆さんと一緒に料理を作るのが楽しかったです。
- ※簡単で、元気の出るメニューでした。早速家で作りたいと思います。
- ※腸の話は大変参考になりました。腸の大切さを再確認しました。

柏市乳幼児保健懇話会主催 / 幼児の食物アレルギーについて

8月28日 市役所別館大会議室にて 小湊小児科医院長 小湊達郎先生から『幼児の食物アレルギーについて』お話を伺いました。このところ、テレビ、新聞等で「食物アレルギー」という言葉をよく目にします。大変タイムリーな内容で、皆さん熱心に聞き入っていました。

「エピペンを見たこともなかったので、体験できたことは有意義だった」「アナフィラキシー症候群と名前は聞いていたが、どういう意味かはっきりわからなかったの、勉強になった」との感想が寄せられました。アナフィラキシーの症状が出たときには、『足を高くして寝かせる』ことが大事だそうです。皆さん知っておかれるといいと思います。



柏市乳幼児保健懇話会 会長 小湊先生

ファミサポおはなし会

8月25日(日)『かしわ街ごとキッズニア』のイベントとしてそごうファミサポおはなし会を開催しました。4人の地区リーダーさんによる大型絵本の読み聞かせ、手遊び、エプロンシアター等を、午前と午後で延べ26名の大人と31名の子どもたちが楽しみました。



♪まいごのまいごのこねこちゃん♪

平成25年度 会費納入のお願い

平成25年度会費(1,200円)が未納の方は、4月に発送済みの振込用紙、または郵便局にある振込用紙で振り込むか、センターに直接お持ちください。未納の方には「会費納入のお願い」のお手紙を同封しています。会費は、通信費や全体交流会開催費用等にさせていただきます。

Q 活動報告書の報酬の計算 大丈夫?

利用会員が第二子出産後1ヶ月間、月曜から金曜まで、上の子を8時30分に自宅に迎えに行き、歩いて10分の幼稚園に送ります。16時30分には幼稚園にお迎えに行き、自宅に送ります。報酬はいくらでしょう?

→答えは次ページをみてね!

お知らせ

事例検討会

協力会員(両方会員)として、子どもたちの援助をしている皆さんが、一堂に会し、経験や意見を語り合う場です。援助経験豊富な方も、まだ援助していない方も、ぜひご参加ください。今回のテーマは「兄弟の援助」と「長時間の預かり」の予定です。

日時 10月29日(火)午後1時～3時
場所 いきいきプラザ2F研修室
申込締切 10月25日(金)

研修会

色を使って、楽しくサポート

日常にあふれる“色”をもっと素敵に使いこなしませんか？子どもと接する際の色がもたらす効果や、普段のおしゃれで役立つスカーフの魅せ方等を学びます。“色”を知ることで、日常生活を豊かに送るヒントをいただきます。

講師 カラーコーディネーター 岩井ますみさん
日時 12月6日(金)午前10時～正午
場所 いきいきプラザ2F研修室
申込締切 12月2日(月)

幼児安全法講習会

救急車の出動件数が増えているため、全国的に救急車の到着時間が遅くなっているそうです。そうすると救急車の到着までに何ができるかによって、明暗が分かれるかもしれません。日本赤十字社の協力により幼児安全法講習会を下記の日程で行います。

11月18日(月)午後1時～午後3時半
11月19日(火)午前9時半～正午

同じ内容ですので、いずれかにご参加ください。

協力会員・両方会員は必修です(託児有、要予約)
※受講済みの方も2年に1度の目安で参加しましょう。

【持ち物】大判のハンカチ

ストッキング(古いものでいいですよ)

※動きやすい服装でおいでください。

A 報酬の計算 **答え**
700円+700円
=1400円

※援助の時間が短くても、最低1時間分の報酬額です。

(700円以下の報酬はありません)
送りが700円、迎えが700円
一日の報酬額は1400円です。

協力会員の皆さん～お元気ですか??

子どもたちを、安全にサポートしていただくためには、協力会員が健康であることが大切です。定期的に市の健康診断等を受けて、ご自身のお体に自信を持って、子どもたちに関わっていただきたいと思ひます。

毎月第3月曜日は にこにこデイズの日!!

(^O^)
Days
～みんな遊びに来てね!!～

《これからの活動予定》

活動日	内容	ボランティアグループ
10月21日(月) 午前11時～	おしゃぎに遊ぼう!(マジック、集団遊び等)	大平 茂男さん
11月18日(月) 午前11時～	紙芝居・ミニ人形劇を楽しもう!	おはなしおはなしグーチョキパー
12月16日(月) 午前11時～	ママと一緒に、遊んでつくろうクリスマス飾り! (参加費 100円/子・人 先着20名)	清水 裕子さん

沼南社会福祉センターこども室では、毎月第3月曜日に未就学の小さなお子さんを対象に、さまざまなボランティアのグループが活動しています。いろいろな楽しい催しがあります。是非遊びに来てね!こども室Part2もあるよ!

これから会員になれる方に

利用会員

11月1日(金) / 12月5日(木)
1月6日(月)

入会説明会

午前10時～正午
会場:柏市社会福祉協議会 いきいきプラザ2階

協力会員

11月7日(木) / 1月9日(木)
3月3日(月)

入会説明
及び
基礎研修会

午前9時30分～午後3時30分
会場:柏市社会福祉協議会 いきいきプラザ2階

★開始時刻に遅れないよういずれかにおいでください。

協力会員募集!

子育てのお手伝いをして下さる方をご紹介ください。

※市内在住で心身共に健康な方なら、どなたでも!
(資格、経験は問いません)

協力会員 利用会員

入会説明会

入会説明及び
基礎研修会

会員登録

はじめの一步は
入会説明会から