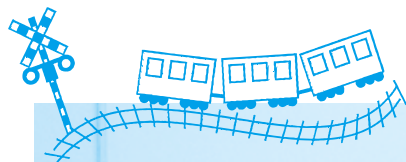


ぞうさん通信 No.51

平成25年
7月1日発行

編集・発行：社会福祉法人 柏市社会福祉協議会

夏号



ボクたち 電車だあ〜い好き!!



両方会員

やのむつみ
矢野 睦美さん

お子さん
たつき
立樹くん(9歳) 左側

利用会員

まつしまけんいちろう
松島 健一朗さんの

お子さん
ゆうや
雄也くん(6歳) 右側

矢野さん

3歳のときに会った雄也くんも、いつの間にか小学1年生。4年生になる我が家の息子とは、ちょうど兄弟のようで、いつも二人の共通の趣味である鉄道の話や遊びで盛り上がっています。また、我が家は両方会員なので、息子の塾の送迎などで逆にサポートを受けることもあり、幅広い方々とつながりを持てるのがうれしいです。

松島さん

子どもが3歳の頃から、まる3年間お世話になっています。「矢野さんの家はご飯がおいしい!!」と喜んでます。お兄ちゃんとも電車好き、工作好きなどころでウマが合うようで、楽しく遊んでもらっています。

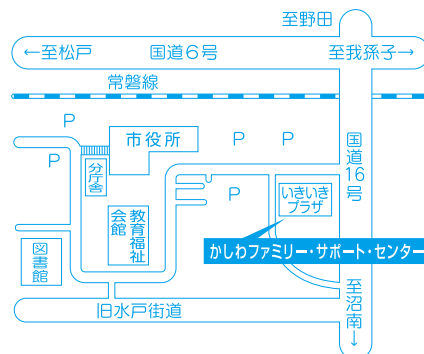


かしわファミリー・サポート・センター

〒277-0005 柏市柏五丁目11番8号(柏市社会福祉協議会 いきいきプラザ内)

TEL 04-7162-0330 FAX 04-7163-9300

- ◆事務所の開設時間 月曜日から金曜日 午前9時から午後5時まで
- ◆活動時間 月曜日から土曜日 午前9時から午後5時まで
- ◆休所日 日曜日、祝日、年末年始(12月29日から1月3日)
- ◆柏市社会福祉協議会ホームページ <http://www.kashiwa-shakyo.or.jp/>



暑い夏がやってきた!!

梅雨だということに関東はあまり雨が降りません。
 今年は水不足が心配されるかもしれませんね。
 昨年度の援助活動報告書から夏の援助の様子をご紹介します。

Kさん
 汗をたくさんかいたので、
 のどが乾いていたのでしょ。う。
 牛乳を一気飲みしていました。

Sさん 「水着がない!!!」と不安になる。園長先生に「今日は水着がなくても大丈夫だよ」と言われ、
 ようやく笑顔になる。担任の先生に抱きしめられ嬉しそうに遊びました。

Tさん こどもルームにお迎えに行きました。今日も暑いですがAちゃんは元気ですね。夏休みの宿題をやったことや旅行に行ってきたことなどを話してくれました。

Mさん 庭になっているきゅうりを「さわりたい」と言ったのですが、高くて手が届かず残念でした。

Kさん 「今日も暑いね～」から会話が始められました。「昨日はプール入って楽しかった」「ビート板があると泳げる」と楽しそうに話してくれました。「せみ死んじゃった」の話もしました。

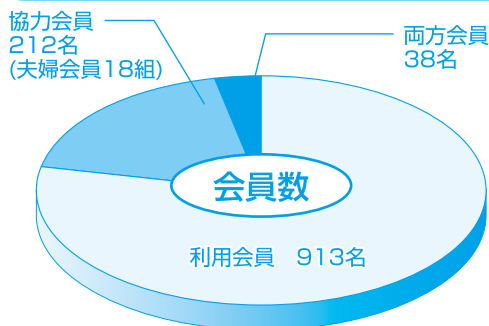
Kさん 今日は急に暑くなったせいか、動きが鈍いような感じでした。本人は終わってから「スポーツはストレス解消になる」と言っていました。



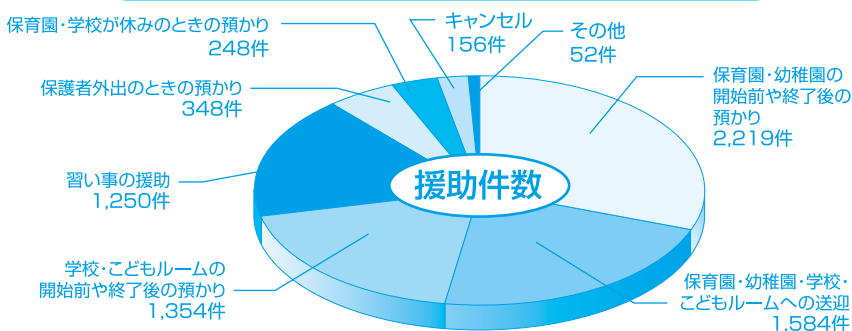
平成24年度活動実績

会員数は1,163名で、昨年度より64名増えています。内訳は利用会員が57名、協力・両方会員が7名です。援助件数は7,211件で、昨年度より60件増えています。特に増えているのが、保育園・幼稚園・学校・こどもルームへの送迎で、昨年度より407件多くなっています。

会員数 1,163名 (平成25年3月31日現在)



援助内容と件数 7,211件 (平成24年4月~25年3月)



アドバイザーの腕まくり

「協力会員のAさん、Bちゃんの援助が終わっているから、新しい援助依頼のお電話してみよう・・・」とお電話してみると「えー!! Bちゃんの援助続いてますよー!!」「そうなんですか・・・」援助活動報告書が提出されないと私たちアドバイザーは援助活

動が終わっているものと思います。また、「○○地区の今月の援助件数多いねー」「協力会員のCさんが援助活動報告書を何か月分まとめて持って来られたから・・・」「・・・」1ヶ月の援助活動件数は柏市の児童育成課にも報告しています。正確な数字を報告するためにも、毎月の提出をお願いします。(利用会員の支払いが滞っていて援助活動報告書が提出できない場合は速やかにセンターにお知らせください)

研修会報告

笑いヨガ & マリンバコンサート

5月9日(木)アミュゼ柏プラザにて「笑いヨガ&マリンバコンサート」が行われました。

おもしろくないのに笑うなんて無理!! と思って参加した笑いヨガでしたが、笑える笑える・・・笑いが笑いを誘い、なんだか体ポカポカ、心もすっきり・・・

そしてマリンバコンサート・・・すてきな音色で心も満たされました。



笑いヨガの
大海先生と
指導者の方たち



笑える、笑える...

アンケートより

- ★家の中では笑うことがあまりない生活ですが、心がけることでこんなに笑えることを知りました。これからも笑って過ごします。
- ★マリンバコンサートは、がんばっている自分へのごほうびでした。ずっと聞いてみたいです。大海先生、松田さん&田村さんありがとうございました。



マリンバの
松田さんと
田村さん

地区リーダー等研修会

5月7日(火)に、地区リーダーとリーダーを助ける協力会員「お助け会員」対象の研修会が開催されました。センター閉所時、利用会員から連絡があった場合の対応の仕方についての話し合いに続き、手をつなぐ育成会『キャラバン隊たねっこ』の方たち7名を招き、知的障がいの疑似体験をしました。『たねっこ』の疑似体験を通しての説明は、大変わかりやすく、「何を困っているかが実感できた・・・」の声がありました。

「たねっこ」の皆さん



「えー こんなふうに見えるの!？」

幼児安全法講習会

5月16日・17日の両日、幼児安全法講習会を開催し、心肺蘇生法、AEDの使い方、止血法等を学びました。AEDがあらゆる場所に設置されるようになり、使い方をマスターすることが、人の命を救うことにつながります。頭でわかっているだけでなく体で覚えることが大切ですから、2年に1度の目安での参加をお勧めします。

次回は11月18日(月)午後1時～午後3時半

11月19日(火)午前9時半～正午

◎協力会員・両方会員は必修です(託児有、要予約)

しっかり体重を
かけて...



活動報告書の報酬の計算 大丈夫?

Q

平日の18時30分に姉をこどもルームに、18時50分に妹を保育園にお迎えして、19時50分お母さんのお迎えまで預かりました。軽食代はひとり150円です。報酬はいくらでしょう?



→答えは次ページをみてね!

研修会のお知らせ

協力会員 対象
両方会員

『腸育と脳育の すすめ』

～楽しく食べて元気な子どもに～
7月23日(火) 10:00～11:30

講師

ヤクルト管理栄養士 鈴木 有美子さん
アミュゼ柏 調理室

ファミサポの援助で、最も多いのが「保育園・幼稚園の迎え
及び帰宅後の預かり」です。その中で、かなり高い確率で、協
力会員が夕食の提供をしています。

今回、ヤクルトの協力により幼児期の食事で気をつけなけれ
ばいけないこと、いいウンチについての話、そして脳の話をし
ていただき、その後簡単な調理実習も行います。

先着順に受け付けますので、早めにお申し込みください。

(定員20名)

食物アレルギーについて

柏市乳幼児保健塾話会主催

8月28日(水)
13:30～15:00
市役所別館4F大会議室

講師

こしぶ小児科院長
小蒔 達郎 先生
(小児科 アレルギー科)

利用会員も
どうぞ

全国で食物アレルギーによる事故が頻発していま
す。事前打ち合わせのときにも、利用会員から「卵
アレルギーです」「キーウィがだめなんです」等の話
が出ることがあります。アレルギーがご専門の先生
から直接お話が聞けるまたとない機会ですし、質疑
応答の時間も取っていただきますのでふるってご参
加ください。お申し込みは前日までに。

「そごうでファミサポ」スタッフ募集!!

今年度も柏そごうのおしゃれステージで、お
はなし会やファミサポ相談会を開催します。つき
ましては、絵本の読
み聞かせや手遊び等
スタッフとして関わ
ってくださる会員さ
んを募集します。



全体交流会

11月23日(土)
13:30～15:00
県民プラザ 大研修室

劇団風の子「ゆめのたね」
ご期待ください

★この日は空けておいてくださいね!

忘れ物



入会説明会でこび
とづかんの黄色い時
計の忘れ物がありま
した。お心当たりの
方はご連絡ください。



A 報酬の計算 答え

700円×1.5時間+150円=1,200円
350円×1時間+150円= 500円
合計 = 1,700円

※二人一緒に預かった時間のみ二人目が半額です。

毎月第3月曜日は にこにこデイズの日!!

(^o^)
Days
～みんな遊びに来てね!!～

《毎月第3月曜日》 祝日がある場合は変更になります

沼南社会福祉センターこども室では、毎月第3月
曜日に未就学の小さなお子さんを対象に、さまざま
なボランティアのグループが活動しています。いろ
いろ楽しい催しがあります。是非遊びに来てね!
こども室Part2もあるよ!

活動日	内容	ボランティアグループ
7月22日(月) 午前11時～	ママによるママのためのゴスペル!	プリリアントスターズ 柏支部
8月19日(月) 午前11時～	絵本と紙芝居でみんな仲よし!	いこいのそよ風
9月9日(月) 午前11時～	手遊び、絵本、人形等で楽しもう!	たまたばこ

これから会員になれる方に

利用会員

入会
説明会

7月9日(火) / 8月5日(月) /
9月3日(火)

午前10時～正午

会場: 柏市社会福祉協議会 いきいきプラザ2階

協力会員
(両方会員)

入会説明
及び
基礎研修会

7月11日(木) / 9月10日(火)

午前9時30分～午後3時30分

会場: 柏市社会福祉協議会 いきいきプラザ2階

★開始時刻に遅れないよういづれかにおいでください。

協力会員募集!

子育てのお手伝いをして下
さる方をご紹介ください。

※市内在住で心身共に健康
な方なら、どなたでも!
(資格、経験は問いません)

協力会員 利用会員

入会説明会

入会説明及び
基礎研修会

会員登録

はじめての一步は
入会説明会から