

南部地域で！  
みつける！つながる！ひろがる！

回覧

身近な福祉の相談窓口  
ちいき♡いきいきセンター ミニコミ誌

編集・発行  
柏市社会福祉協議会  
南部ちいき♡いきいきセンター  
月・火・金 10:00~16:00  
〒277-0044 柏市新逆井2-5-13  
南部近隣センター内  
TEL 04-7136-2563  
FAX 04-7136-2569

# ちいき

No.2

発行：2022.6.7

## 誰もが住みよいちいきを目指して！ 南部で広げたい福祉の輪

### 近くにあるよ 南部ちいき♡いきいきセンター



ちいき♡いきいきセンターは、地域の身近な福祉の相談窓口です！現在、柏市内に8か所開設しています。



ふれあいプラザ(南部近隣センター 2階)

### 令和3年度の窓口利用

利用件数 873件（電話399件、来所274件、訪問189件、その他11件）  
利用目的 個別相談325件、地域支援315件、事業等・その他233件

### 南部地域でも こんな相談いただきました・・

重いゴミをゴミ置き場に  
持っていけない、高いと  
ころの電球交換、草刈  
りなどに困っている。

認知や障がいの症状  
で生活に不安を感じ  
ている。見守りや声掛  
けをしてほしい。

車いす、サロンや老人会  
で楽しめるレクリエーシ  
ョングッズを借りたい。

体調、精神的な不安  
で仕事ができいない。  
生活費に困っている。

妊婦、小さな子供  
を連れていける居  
場所？

南部ちいき♡いきいきセンターは 開設2周年を迎えました  
これからもよろしくお願ひします！



### 南部ちいき♡いきいきセンター

開所日時：月・火・金 祝日・第3(月)休 10:00~16:00

連絡先:04-7136-2563

※お気軽に問い合せください。



## 「お元気コールボランティア」 やってみませんか？

# Welcome!



利用者さんのお話  
私たちが元気をもらってます★

普段、一人暮らしや人との  
会話・コミュニケーション  
が少ない方に5分程度電  
話で話をする活動です。  
日常会話を中心に簡単な  
声掛けをしています。



南部ちいき♡いきいきセンターの  
お元気コールは、毎週火曜日  
10:00~12:00で実施。  
※活動は月1回程度です(^^♪  
【お問い合わせ先】  
04-7136-2563

ふれあいプラザ(南部近隣センター)2階  
毎月第1・2木曜日(祝日休み)  
13:30~15:30

## 終活応援ルーム「望」



「望」には、市民後見人養成研修を修了した「後見支援員」  
がおり、終活に関する第一歩をお手伝いする窓口です。  
一人では考えにくい、家族には話しにくい、  
専門家に聞くのもちょっと・・・  
そんな時は、「わたしの望みノート」を活用し、支援員と話  
をしながら一緒に考えられる場所として、終活応援ルーム  
「望」を、お気軽にご利用ください！

【お問い合わせ先】

終活応援ルーム「望」 04-7136-2567(開所時のみ) 後見支援担当:04-7163-7676

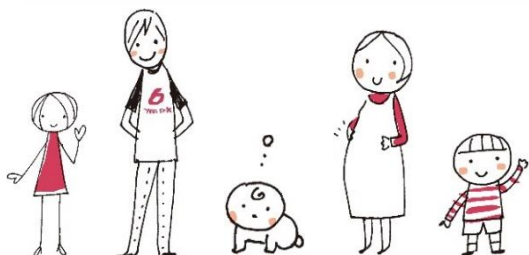
## 子育て出張相談 「みずたま相談室」

ふれあいプラザ(南部近隣センター)2階  
毎月第3水曜日(祝日除く)  
10:00~12:00

※メールにてご予約をお受けします  
【予約専用メールアドレス】

[hughug-shonan@kashiwa-shakyo.or.jp](mailto:hughug-shonan@kashiwa-shakyo.or.jp)

子育て中の困りごとや悩みごとを「子育て支援アドバイザー」がお聞きし  
ます。ご家庭の状況や希望に合った支援サービスや窓口をご案内します。



【利用対象者】  
未就学児の保護者  
及びプレママ・パパ  
【利用料】  
無料

【お問い合わせ先】  
柏市地域子育て拠点  
はぐはぐひろば沼南  
みずたま相談室  
04-7191-1925