

ふくしの種

発行・問合せ 柏市社会福祉協議会ボランティアセンター
TEL=04-7165-0880 / FAX=04-7165-1355
HP = <http://www.kashiwa-shakyo.com>
住所 = 〒277-0005 柏市柏5-11-8
介護予防センターいきいきプラザ1階



み っ し しょう しや 見つけて知ろう! 障がい者にかかわるマーク



しょうがいしや
こくさい
【障害者のための
国際シンボルマーク】

しょうがいしや 持った方が
りよう 利用できる建物や施
せつ 設であることを示し
せ かいきょうつう た世界共通のシンボ
ルマークです。



【ヘルプマーク】

み 目だけではわか
らない障がい等のあ
る方が、手助けを必
要としていることを
知らせるマークです。



し 知っておこう!
まめ ち しき
豆知識

しょうがいのある方の、10人のうち7人が毎日の暮らしに不便さを感じているようです。
特に、【公共交通機関(電車やバス)】で困っている方も多ようです。
自分が困らなくても、他の人にとっては大きな困りごとかも知れない…とその人がどんな気持ちなのかを考えてみよう!



まち で さが ほか しょう しや かか 街に出て探してみよう! 他にも、障がい者に関わるマークがあるよ。

それぞれのマークの意味は、ウラをみてみてね!



1



2



3



4



5



6



7

協力：柏市心身障害者福祉連絡協議会(略称：柏障連)

柏障連とは・・・いろいろな障がいのある人とその家族と一緒に、障がいのある人もない人もともに喜ばせるための活動をしています。障害理解活動については、地域や学校で障害理解ワークショップも行っていますので、お気軽にお問い合わせください。(連絡先 事務局 070-6408-0081 又は上記ボランティアセンター)



いろんな
はなし
話が
き
聞けるよ!

なつやす
夏休みの
けいけん
経験に
よさそうね



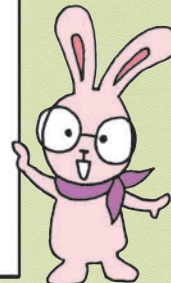
もうしこみ
申し込みきり
8月12日(水)
ひっちゃく
必着

しょうがくせいあつ なつやす たいけんこうざ
小学生集まれ! 夏休み「ふ・く・し」体験講座

「知ろう! 盲導犬とユーザー(視覚障害者)との絆」

もうどうけん し かくしやうがい いっしょ まな
盲導犬と視覚障害についてみんなで一緒に学ぼう!

し かくしやうがい め み ひと み もり もうどうけん ふ だん
視覚障害(目の見えない人・見えにくい人)のある森さんから、盲導犬グリーンとの普通の生活についてお話を聞いたり、グリーンがお仕事している様子をみたりできるよ。また、盲導犬を育てるパピーウォーカーさんにも話を聞けるよ。



1

8月22日(土) 13:30 ~ 15:30

しょうなんしゃかいふくし かいかい ぎ しつ
沼南社会福祉センター3階会議室

たいよう かかわ し ない しょうがくせい
対象: 柏市内の小学生

(1~3年生は保護者同伴でご参加ください)

定員: ①②それぞれ15名

※応募者多数の場合は抽選になります。

連絡がない場合は、そのままご参加ください。

2

8月29日(土) 13:30 ~ 15:30

かいごようぼう かいけんしやうしつ
介護予防センターいきいきプラザ2階研修室

おしこみ きぼう こうざ めい しめい しょうしや だんわ ばんごう がっこう がくねん ほんしやさん か う む きさい
申込: 希望の講座名、氏名(ふりがな)、住所、電話番号、学校、学年、保護者参加の有無を記載し、メール、FAXまたは電話でボランティアセンターへお申込ください。

〒277-0005 柏市柏5-11-8 介護予防センターいきいきプラザ

柏市社会福祉協議会ボランティアセンター

TEL: 04-7165-0880 / FAX: 04-7165-1355 / メール: volunteer@kashiwa-shakyo.or.jp

れいわ ねんど ぼしゆう
令和2年度 ポスターを募集します

さくひん ぼしゆう
作品募集

ふくし こころさくひんてん
福祉の心作品展「しあわせのカタチ」

ぼく わたし かん え か
僕、私が感じる「ふ・く・し」の絵を描いてみよう!

たいよう かかわ し ない しょうがくせい ちゅうがくせい
対象: 柏市内の小学生・中学生

募集期間: 9月8日(火)まで

募集作品: ポスター (A4 サイズ・たてよこ自由・画材自由)

展 示: 入賞作品をイオンモール柏、モラージュ柏等で
展示します。(11月下旬~12月上旬)

その他: 参加賞あり。

入賞者には記念品(図書カード)あり。

最優秀賞は柏市住民福祉大会で表彰します。

ポスターは返却します。

学校を通してご応募ください。

さくねんど さいゆうしゅうさくひん
昨年度の最優秀作品
(学校・学年は昨年度時点)



風早南部小学校1年
わたべ はんな
渡部 絆華さん



柏第七小学校6年
さかい のり
酒井 穂さん



柏第五中学校3年
はやし さくらさん



しょうがくせい さん か
小学生から参加できる!
夏のボランティア

がっこう
学校においてある「夏のボランティア」を見て、ボランティアに参加してみよう! きっとすばらしい経験になるはずです。

HPからも見えます

しょうがくせい
小学生のみなさんへ

「ふくし」とは、自分だけではなく、ともだちや家族、ご近所の人たちなど、まわりの人々を思いやり、支えあい、助けあいながら生活していくことです。みんながしあわせに生活していけるように、この「ふくしの種」をおうちの方と一しょに読んでみてください。

ほ ごしや
保護者のみなさまへ

かかわの子どもたちが「ふくしの心」あふれる人に成長することを願い、この「ふくしの種」を活用して、おうちの方と一しょにふくしについて考える時間を作っていただけると幸いです。

まち で きが
街に出て探してみよう!
マークの意味

おもてん こた
表面の答え

- ① 身体が不自由な方が運転する車につけるマーク
- ② 目が見えない・見えにくい方のための世界共通のマーク
- ③ 見ただけではわかりにくい体の内部に障がいがある人を表すマーク
- ④ 耳が聞こえない・聞こえにくい方が運転する車につけるマーク

- ⑤ 身体障がい者ほじょ犬同伴を広げるためのマーク
- ⑥ 耳の聞こえが不自由なことを表すマーク
- ⑦ 人工の肛門・ぼうこうの保有者、あるいは対応トイレ設備のマーク