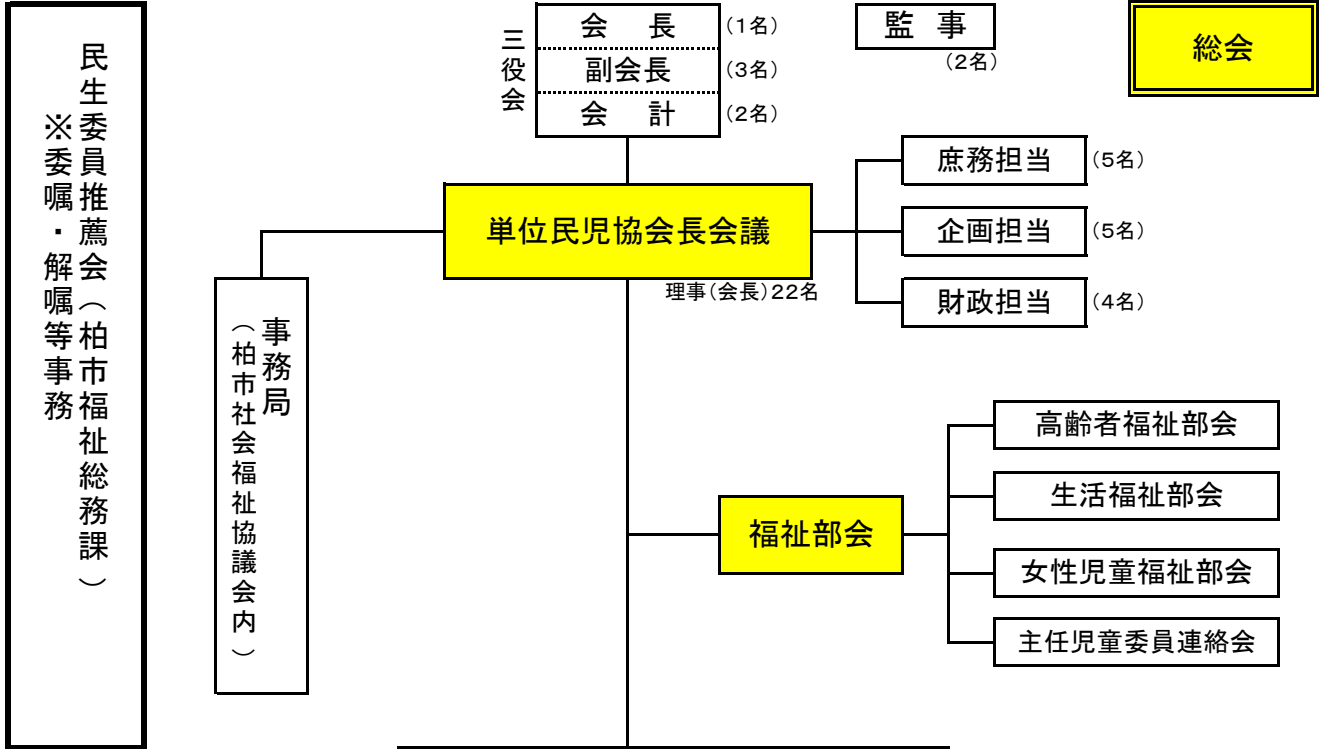


# 柏市民生委員児童委員協議会 組織図

(令和4年12月1日～)



民生委員推薦会（柏市福祉総務課）  
※委嘱・解嘱等事務

## 法定単位民生委員児童委員協議会

### 22地区

	1	2	3	4	5	6	7	8	9	10	11	12	13	14	15	16	17	18	19	20	21	22	
	柏	新	永	富	豊	豊	旭	新	高	松	田	田	西	富	藤	光	南	酒	南	風	風		
	中	田	楽	里	四	四	町	富	田	葉	中	中	原	勢	土	ヶ	ヶ	井	部	早	早		
	央	原	台	里	西	台	町	富	田	葉	中	中	原	勢	土	ヶ	ヶ	井	部	早	早		
	地区民生委員児童委員協議会	地区民生委員児童委員協議会	地区民生委員児童委員協議会	地区民生委員児童委員協議会	地区民生委員児童委員協議会	地区民生委員児童委員協議会	地区民生委員児童委員協議会	地区民生委員児童委員協議会	地区民生委員児童委員協議会	地区民生委員児童委員協議会	地区民生委員児童委員協議会	地区民生委員児童委員協議会	地区民生委員児童委員協議会	地区民生委員児童委員協議会	地区民生委員児童委員協議会	地区民生委員児童委員協議会	地区民生委員児童委員協議会	地区民生委員児童委員協議会	地区民生委員児童委員協議会	地区民生委員児童委員協議会	地区民生委員児童委員協議会	地区民生委員児童委員協議会	地区民生委員児童委員協議会
	定数	定数	定数	定数	定数	定数	定数	定数	定数	定数	定数	定数	定数	定数	定数	定数	定数	定数	定数	定数	定数	定数	定数
民生委員・児童委員定数	28	16	17	25	29	15	22	24	19	14	32	19	24	36	25	21	27	22	14	40	36	34	計 539 名
主任児童委員定数	2	2	2	2	2	2	2	2	2	2	2	2	2	2	2	2	2	2	2	3	2	2	計 45 名
地区定数	30	18	19	27	31	17	24	26	21	16	34	21	26	38	27	23	29	24	16	43	38	36	定数合計 584 名