

どこに相談したらよいのかわからない！

そんな福祉のお困りごとを  
「相談してよかった！」に

福祉相談

高齢、障がい、子ども  
…あらゆる福祉のご相談を秘密厳守で伺います。

地域情報発信

「地域の活動をもっと  
知りたい！」地域の福祉情報をみつけて、必要な方につなげます。

支えあいの推進

身近な助けあい活動、  
居場所づくりなど、地域の支えあいをひろげます。

ボランティア相談

「ボランティアしたい・してほしい」声をつないでコーディネートします。

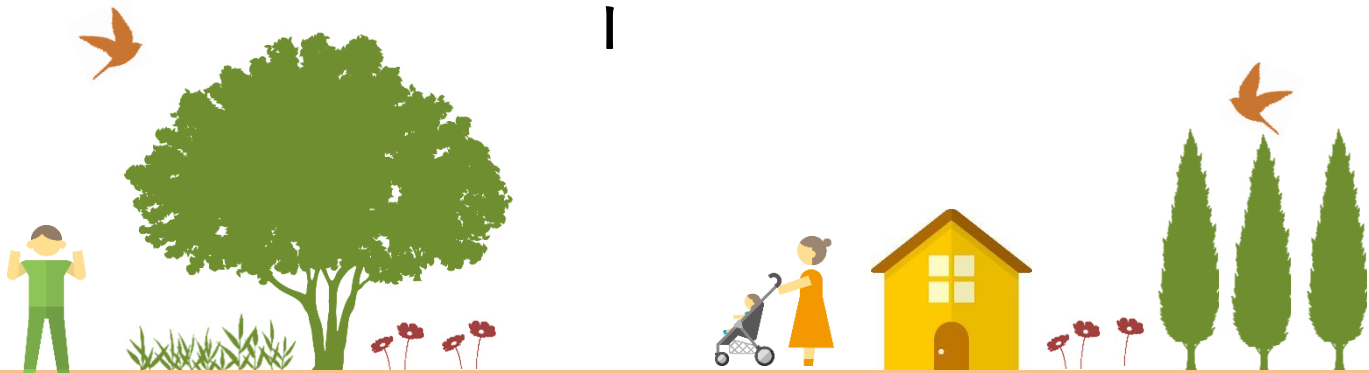
地域づくり

より住みやすい地域を目指して、地域の皆様と共に地域づくりを行います。

お元気コール

週に1回決まった時間にボランティアからお声かけを行います。

ち 身  
い 近  
き な  
♡ 福  
い 祉  
き の  
い 相  
き 談  
セ 窓  
ン 口  
タ ー



▼こんなお困りごと、ありませんか？

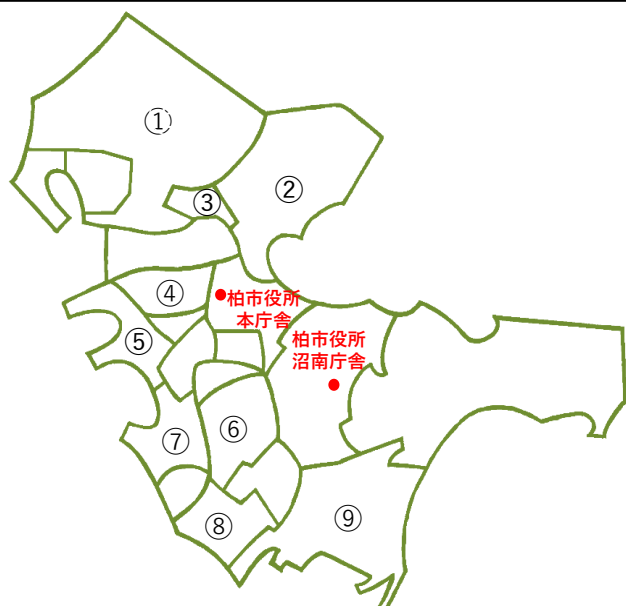
- ・身の回りのことで悩んでいる
- ・どんな福祉サービスがあるか分からない
- ・高齢になりゴミ出しや草取りに困っている
- ・ボランティアってどんな活動があるの？

等々

お気軽にご相談ください。連絡先等各センターの詳細は裏面をご覧ください。

社会福祉法人 柏市社会福祉協議会

# ちいきいきいきセンター 窓口一覧



## 開設場所

いきいきセンターは  
市内9か所に開設  
しています。

## 開所時間

開所曜日の  
10時～16時に  
開所しています。

拠点名	開設曜日・	電話番号・場所
① 田中地域いきいきセンター	月・水・木 田中近隣センター	04-7170-0467 (柏市大室249-1)
② 富勢地域いきいきセンター	火・水・金 布施近隣センター	04-7128-9871 (柏市布施1196-5)
③ 松葉町地域いきいきセンター	月・木・金 松葉近隣センター	04-7136-8555 (柏市松葉町4-11)
④ 豊四季台地域いきいきセンター	火・水・金 豊四季台近隣センター	04-7128-7110 (柏市豊四季台1-1-116)
⑤ 新富地域いきいきセンター	火・木・金 新富近隣センター	04-7193-8085 (柏市豊四季945-1)
⑥ 増尾地域いきいきセンター	月・火・木・土 ほのぼのプラザますお	04-7170-5580 (柏市加賀3-16-8)
⑦ 光ヶ丘地域いきいきセンター	火・木・金 光ヶ丘近隣センター	04-7128-9381 (柏市光ヶ丘団地200-5)
⑧ 南部地域いきいきセンター	月・火・金 南部近隣センター2階	04-7136-2563 (柏市新逆井2-5-13)
⑨ 風早南部地域いきいきセンター	月・水・木 高柳近隣センター2階	04-7160-6511 (柏市高柳1652-10)



パソコン、スマートフォンからでもご覧いただけます。  
お気軽にご相談ください。

